

**Neubau von 13 Wohneinheiten
Heidenburgstr. 53
77933 Lahr**

„Viva Natura“



Wohnen "Viva Natura"

"Viva Natura" setzt im Wohnbereich als Protagonist Akzente. Es überträgt die Kompetenz und das Know-how des Unternehmens in Lösungen, die von modernem Geschmack zeugen und durch eine ausgezeichnete ästhetisch-formale Qualität bestehen. Dabei gelingt es, Komfort, Funktionalität und Stil zu vereinen. Mit seiner unaufdringlichen Architektur ordnet sich der Baukörper harmonisch dem naturnahen Umfeld uneingeschränkt unter. "Viva Natura" interpretiert die Entwicklung des Wohnens mit ausgesuchter Eleganz. Es bietet Atmosphären und Anregungen, die ein zeitgenössisches Lifestyle-Konzept von internationalem Geist widerspiegelt, das für ein kosmopolitisches Publikum konzipiert ist.

Wohnen "Viva Natura"

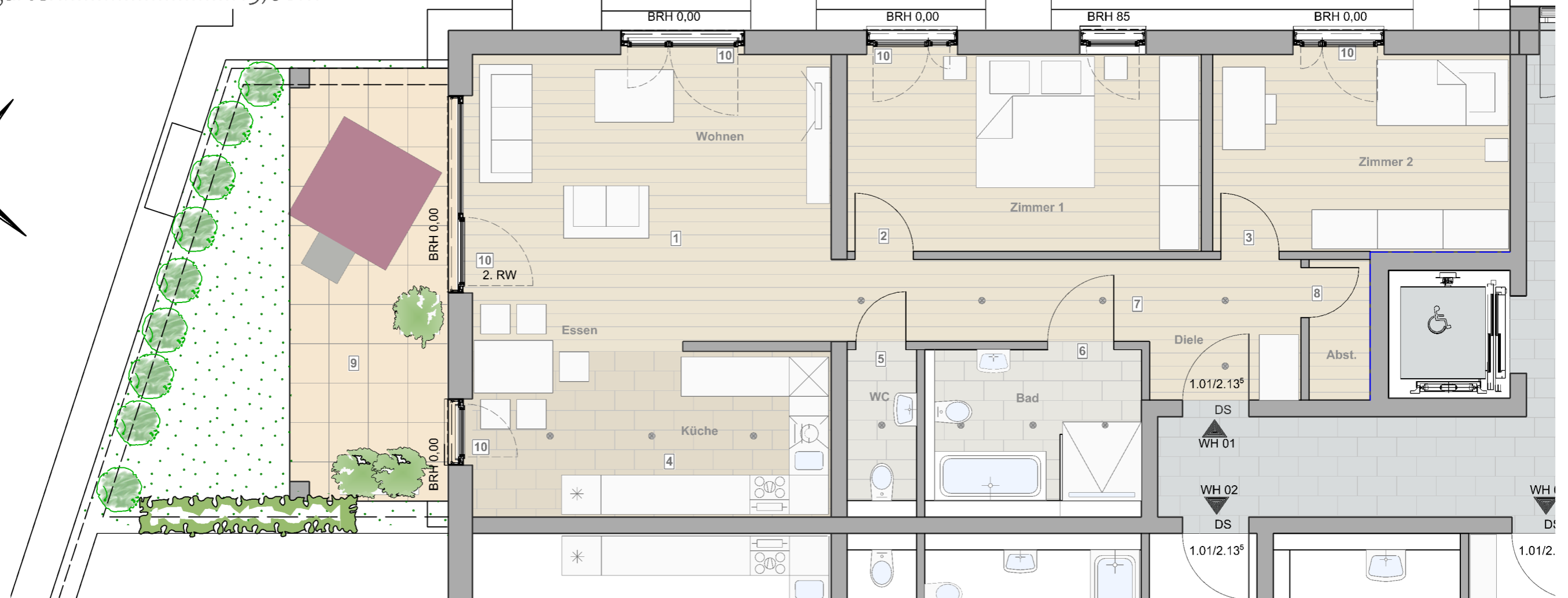
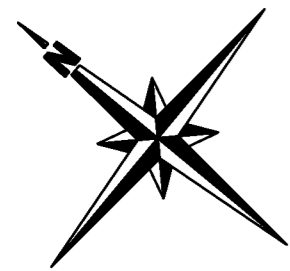
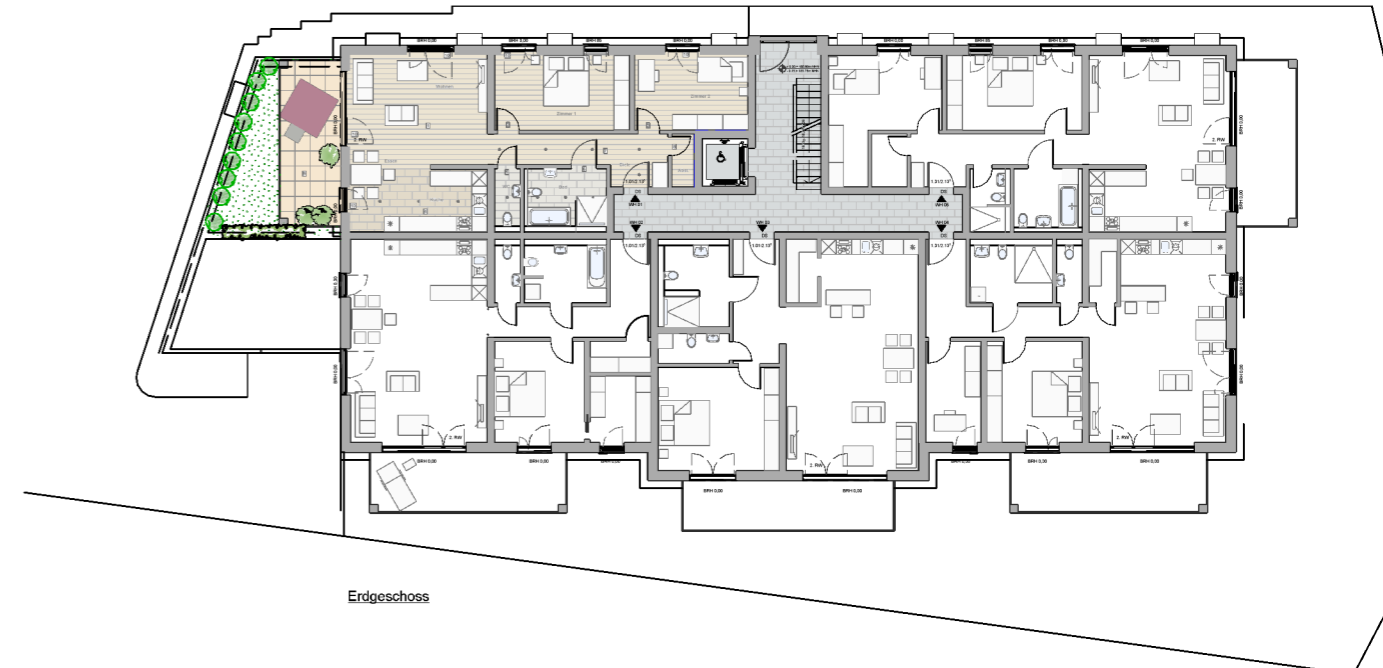
Wohnung 1 mit Privatgarten

Diele.....	10,56m ²
Abstellraum.....	1,92m ²
Bad.....	7,14m ²
WC.....	2,36m ²
Zimmer 1.....	15,96m ²
Zimmer 2.....	13,39m ²
Wohnen-Essen-Küche.....	37,79m ²
Terrasse.....	15,80m ²

Gesamtwohnfläche..... 97,02m²
(einschl. halbe Terrasse)

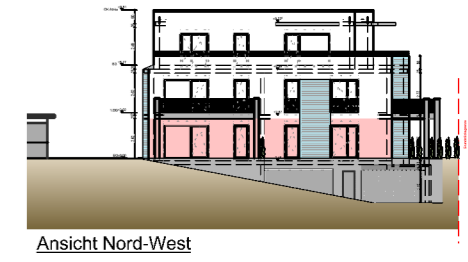
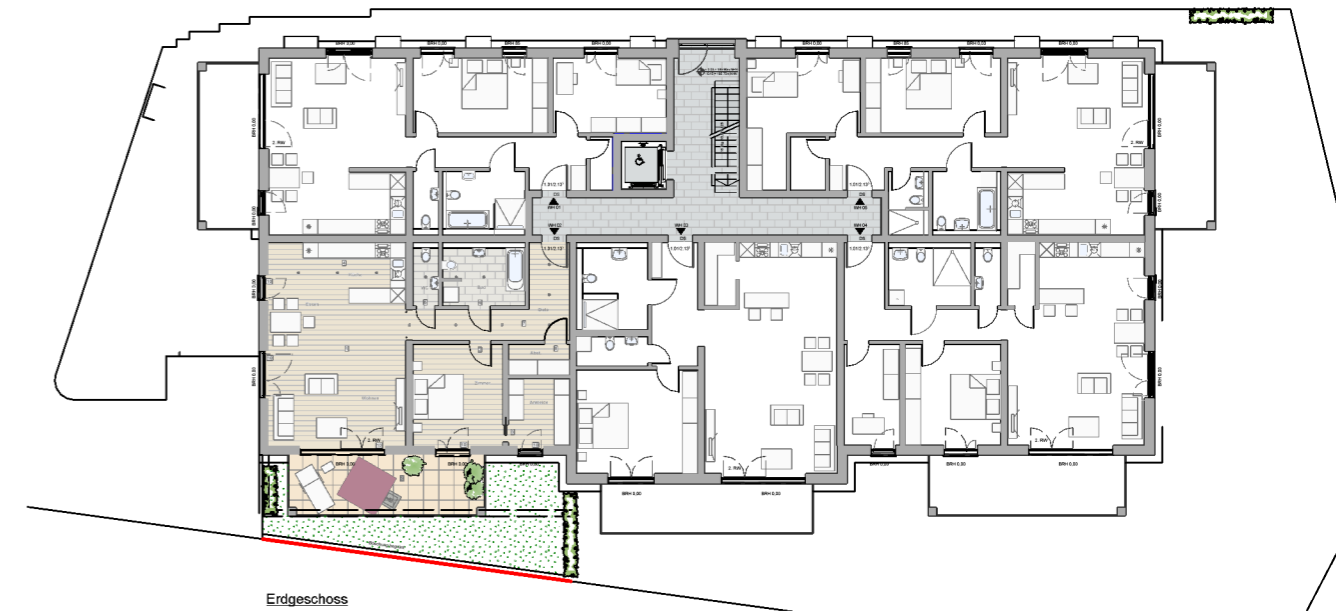
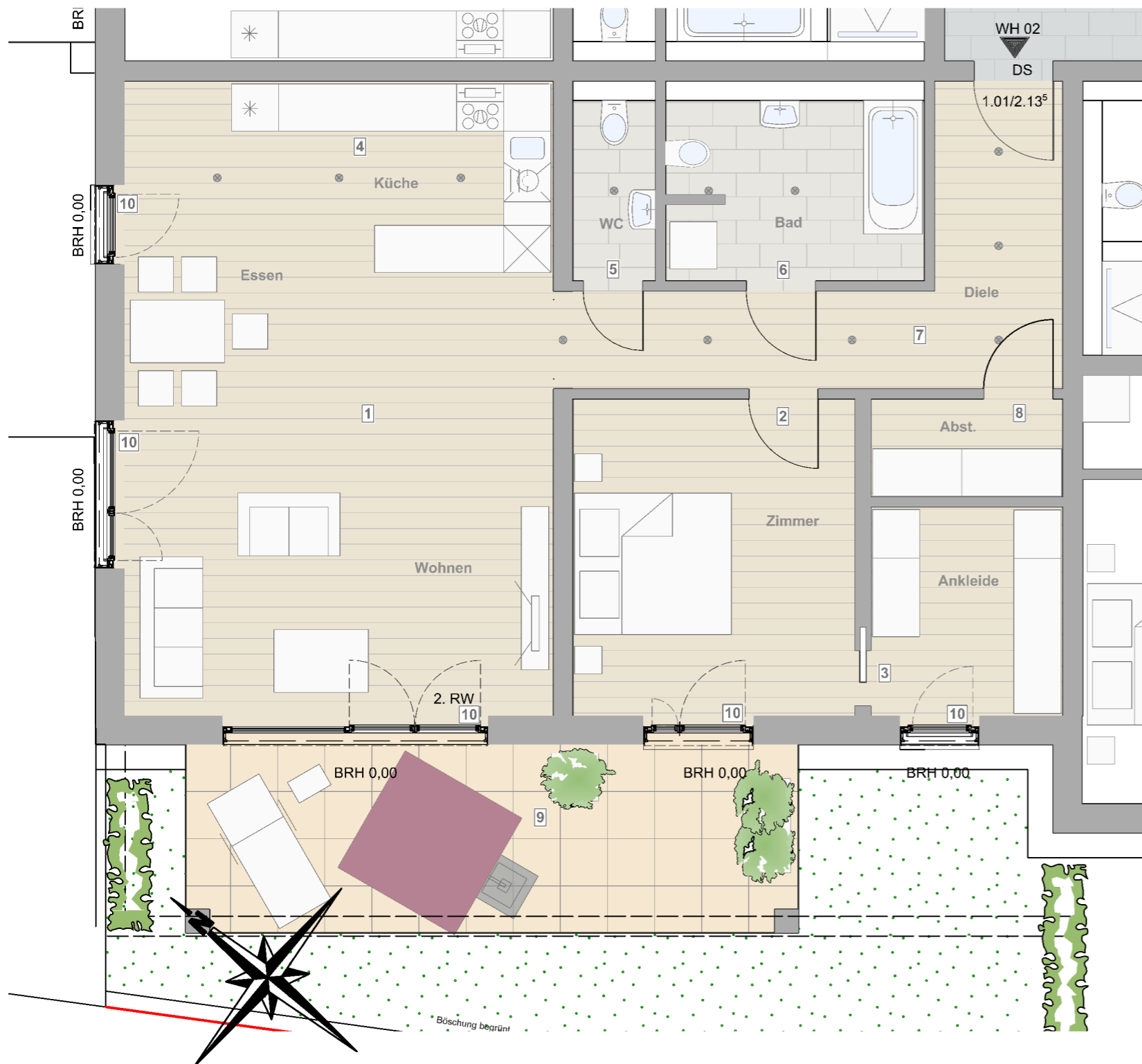
Privatgarten.....15,60m²

1. Helle und freundliche Atmosphäre im Wohn-, Ess- und Kochbereich
2. Großzügiges Schlafzimmer
3. Großzügiges Kinderzimmer
4. Offene Küche mit Deckenspots
5. Separates Gäste WC
6. Bad mit Wohlfühlfaktor, ausgesuchte Sanitärausstattung und edlen Armaturen
7. Diele mit Deckenspots
8. Praktischer Abstellraum
9. Großzügige Terrasse mit stilvoller, moderner Beleuchtung
10. Geschosshohe Fensterelemente



Wohnen "Viva Natura"

Wohnung 2 mit Privatgarten

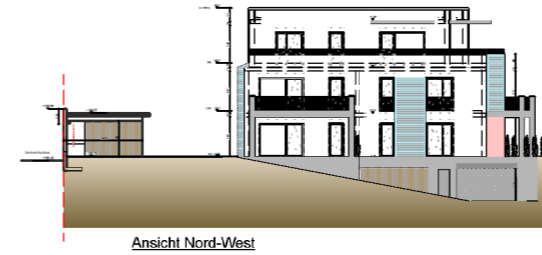
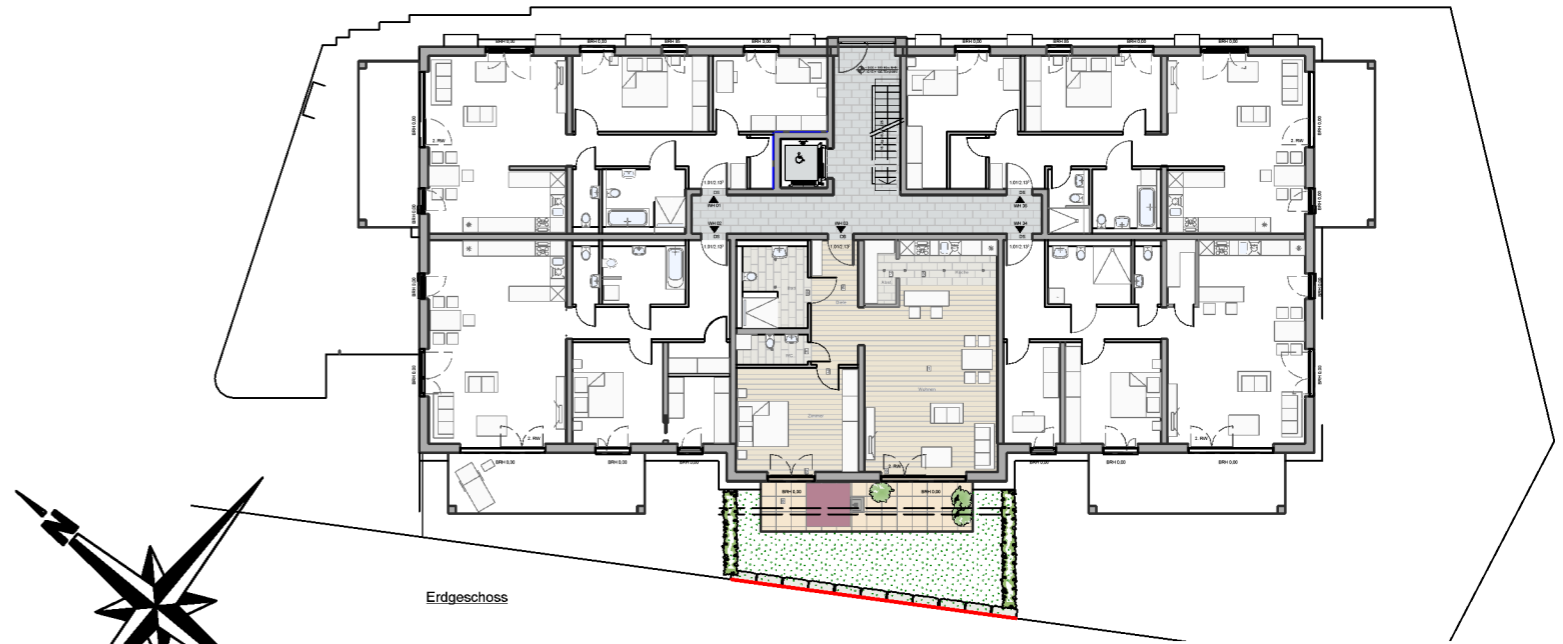
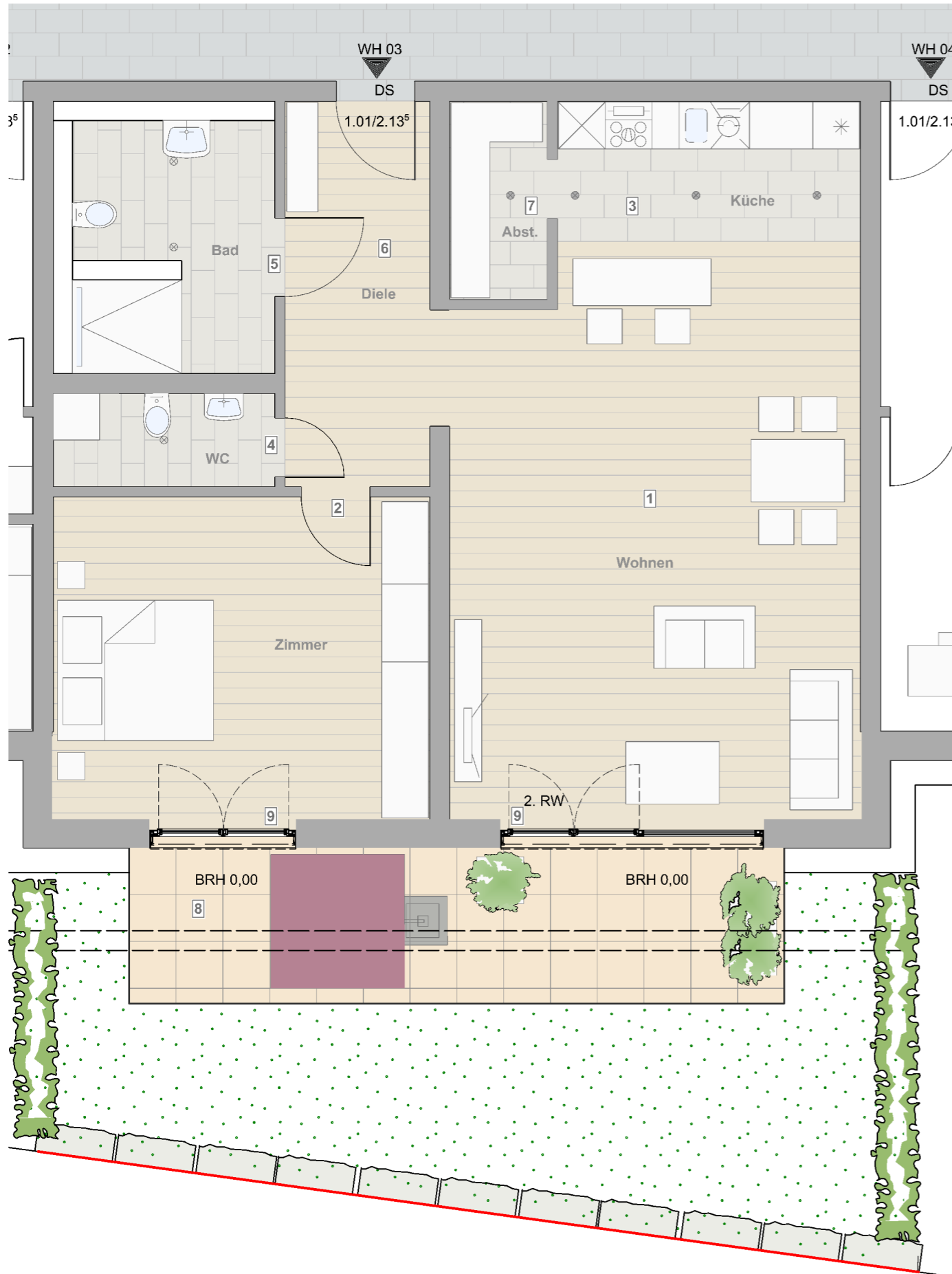


Diele.....	14,24m ²
Abstellraum.....	2,98m ²
Bad.....	7,37m ²
WC.....	2,36m ²
Zimmer.....	14,34m ²
Ankleide.....	6,38m ²
Wohnen-Essen-Küche.....	43,42m ²
Terrasse.....	18,70m ²
Gesamtwohnfläche.....	100,44m ²
(einschl. halbe Terrasse)	
Privatgarten.....	29,35m ²

1. Helle und freundliche Atmosphäre im Wohn-, Ess- und Kochbereich
2. Großzügiges Schlafzimmer mit direktem Zugang zur Ankleide
3. direktem Zugang zur Ankleide
4. Offene Küche mit Deckenspots
5. Separates Gäste WC
6. Bad mit Wohlfühlfaktor, ausgesuchte Sanitärausstattung und edlen Armaturen
7. Diele mit Deckenspots
8. Praktischer Abstellraum
9. Großzügige Terrasse mit stilvoller, moderner Beleuchtung
10. Geschosshohe Fensterelemente

Wohnen "Viva Natura"

Wohnung 3 mit Privatgarten



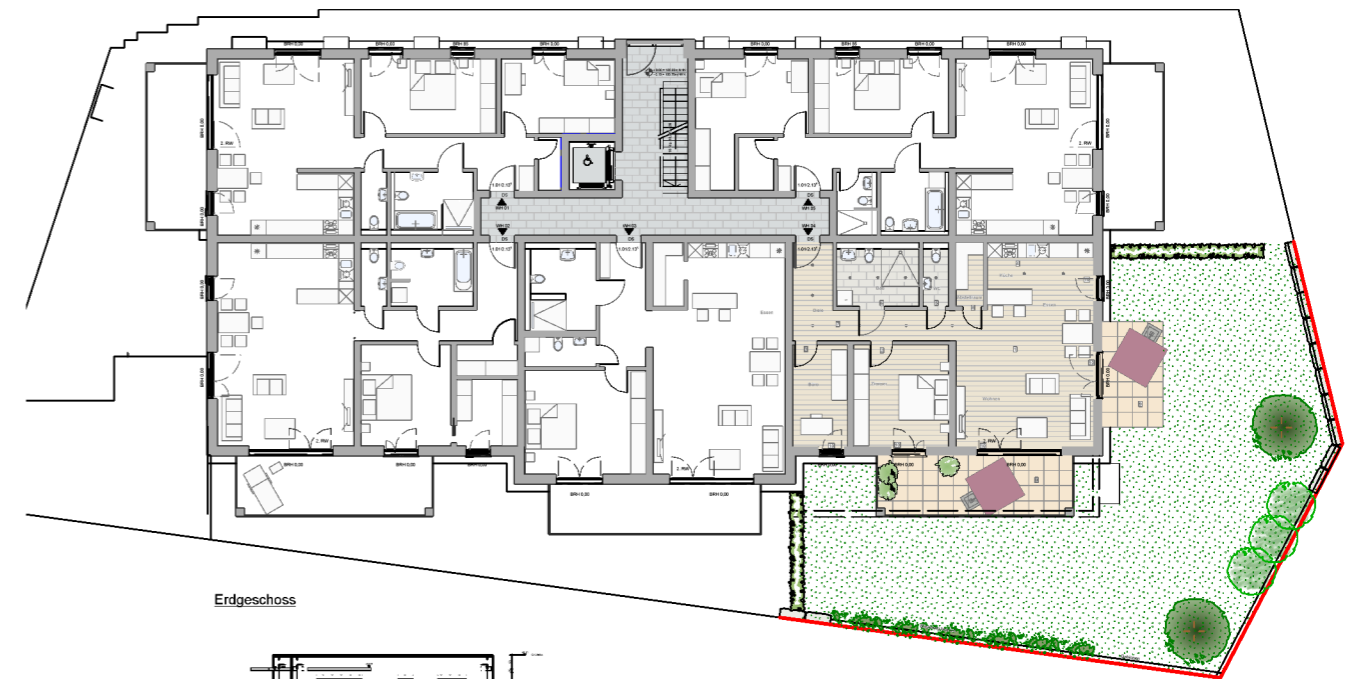
Diele.....	10,66m ²
Abstellraum.....	3,29m ²
Bad.....	7,08m ²
WC.....	2,70m ²
Zimmer.....	19,53m ²
Wohnen-Essen-Küche.....	44,51m ²
Terrasse.....	16,78m ²
Gesamtwohnfläche.....	96,16m ²
(einschl. halbe Terrasse)	
Privatgarten.....	33,83m ²

1. Helle und freundliche Atmosphäre im Wohn-, Ess- und Kochbereich
2. Großzügiges Schlafzimmer
3. Offene Küche mit Deckenspots
4. Separates Gäste WC
5. Bad mit Wohlfühlfaktor, ausgesuchte Sanitärausstattung und edlen Armaturen
6. Diele mit Deckenspots
7. Praktischer Abstellraum
8. Großzügige Terrasse mit stilvoller, moderner Beleuchtung
9. Geschosshohe Fensterelemente

Wohnen "Viva Natura"

Wohnung 4 mit Privatgarten

1. Helle und freundliche Atmosphäre im Wohn-, Ess- und Kochbereich
2. Großzügiges Schlafzimmer
3. Homeoffice Büro
4. Offene Küche mit Deckenspots
5. Separates Gäste WC
6. Bad mit Wohlfühlfaktor, ausgesuchte Sanitärausstattung und edlen Armaturen
7. Diele mit Deckenspots
8. Praktischer Abstellraum
9. Großzügige Terrasse mit stilvoller, moderner Beleuchtung
10. Geschosshohe Fensterelemente



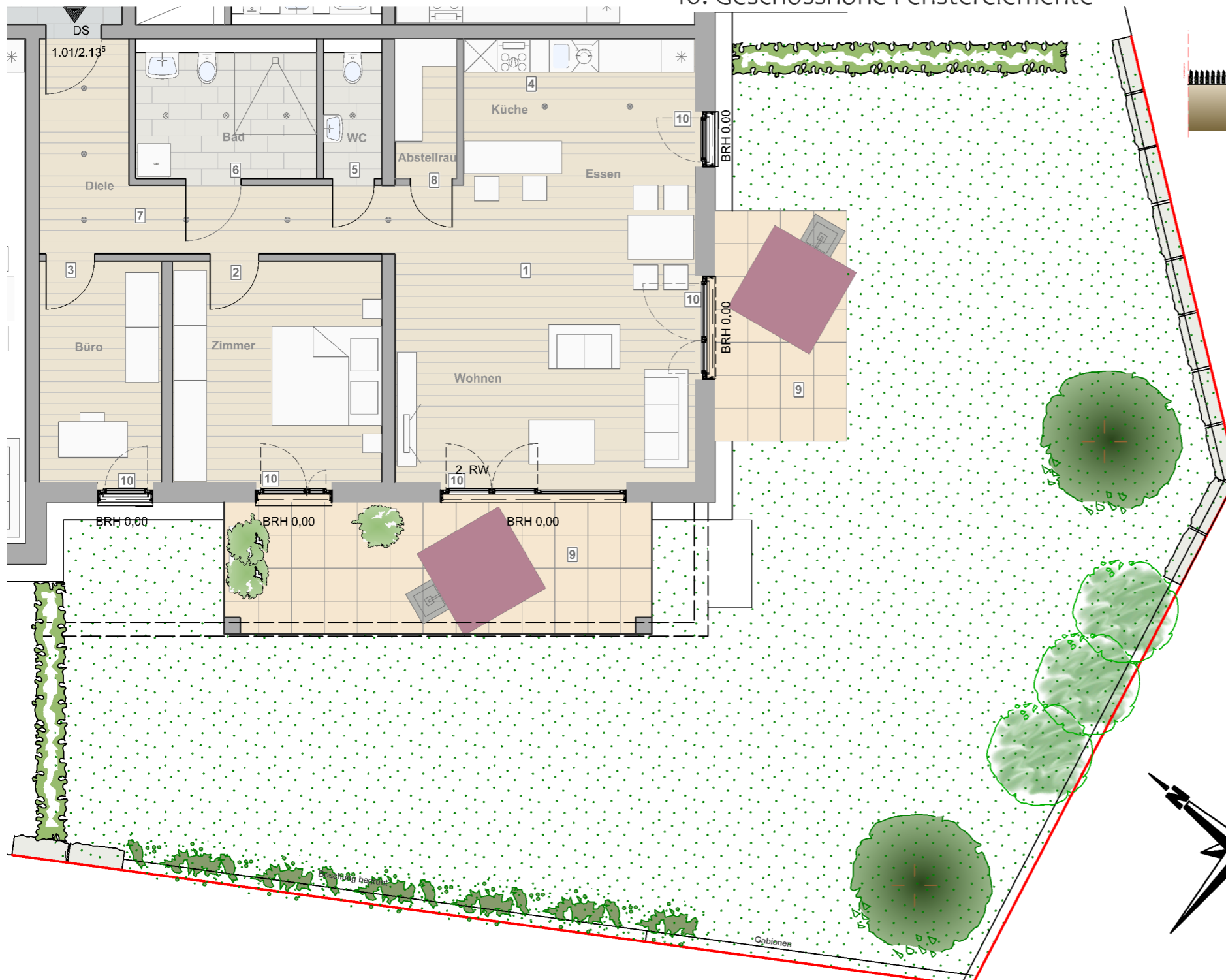
Erdgeschoss



Ansicht Süd-Ost



Ansicht Süd-West



Diele.....	12,47m ²
Abstellraum.....	2,78m ²
Bad.....	7,37m ²
WC.....	2,36m ²
Zimmer.....	15,18m ²
Büro.....	8,86m ²
Wohnen-Essen-Küche.....	40,41m ²
Terrasse 1.....	18,70m ²
Terrasse 2.....	10,16m ²

Gesamtwohnfläche.....103,86m²
(einschl. halbe Terrassen)

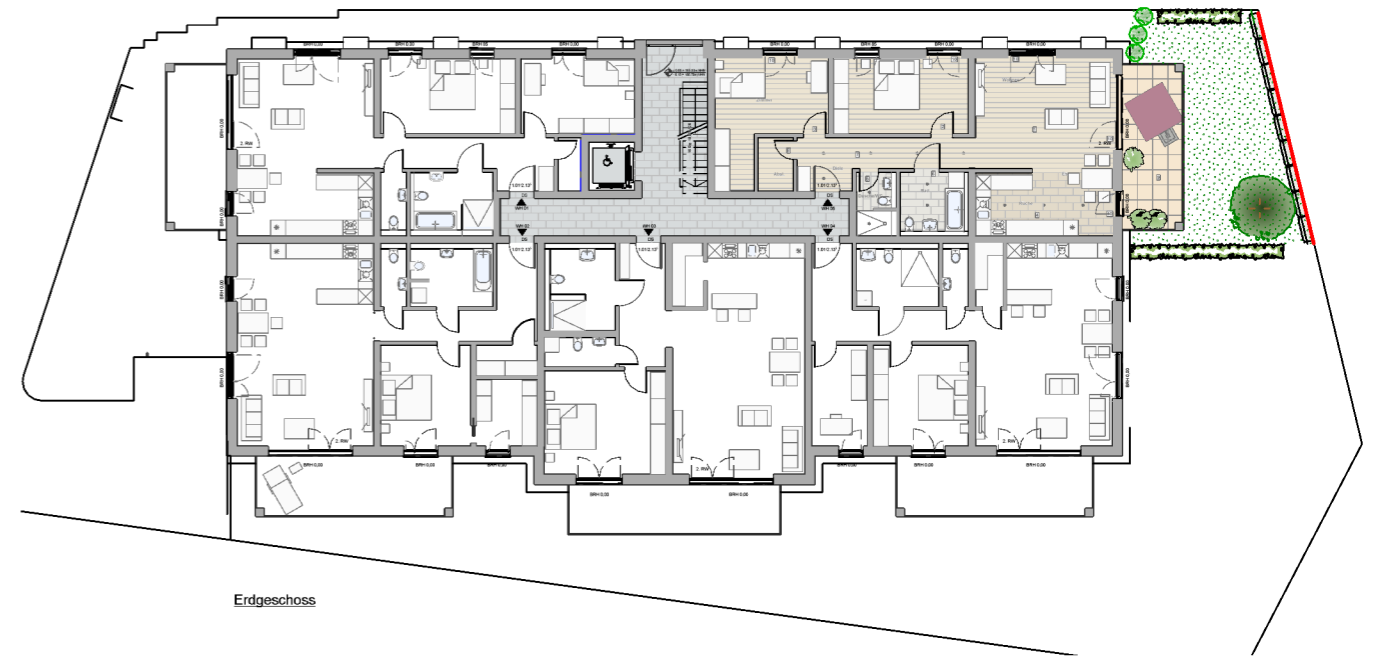
Privatgarten.....187,39m²

Wohnen "Viva Natura"

Wohnung 5 mit Privatgarten

Diele.....	10,31m ²
Abstellraum.....	2,98m ²
Bad.....	5,86m ²
WC/Dusche.....	3,53m ²
Zimmer 1.....	15,96m ²
Zimmer 2.....	16,93m ²
Wohnen-Essen-Küche.....	38,15m ²
Terrasse.....	15,80m ²
Gesamtwohnfläche.....	101,62m ²
(einschl. halbe Terrasse)	
Privatgarten.....	43,35m ²

1. Helle und freundliche Atmosphäre im Wohn-, Ess- und Kochbereich
2. Großzügiges Schlafzimmer
3. Kinderzimmer
4. Offene Küche mit Deckenspots
5. Separates Gäste WC und Dusche
6. Bad mit Wohlfühlfaktor, ausgesuchte Sanitärausstattung und edlen Armaturen
7. Diele mit Deckenspots
8. Praktischer Abstellraum
9. Großzügige Terrasse mit stilvoller, moderner Beleuchtung
10. Geschosshohe Fensterelemente



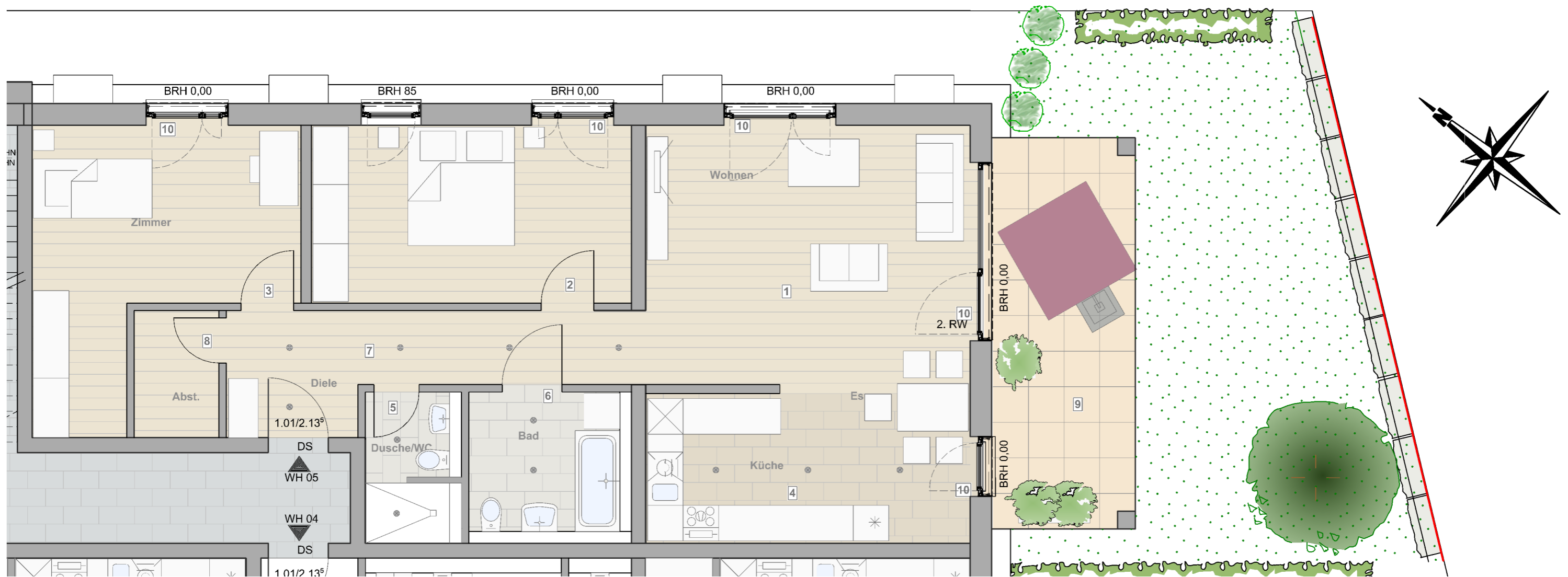
Erdgeschoss



Ansicht Süd-Ost



Ansicht Nord-Ost



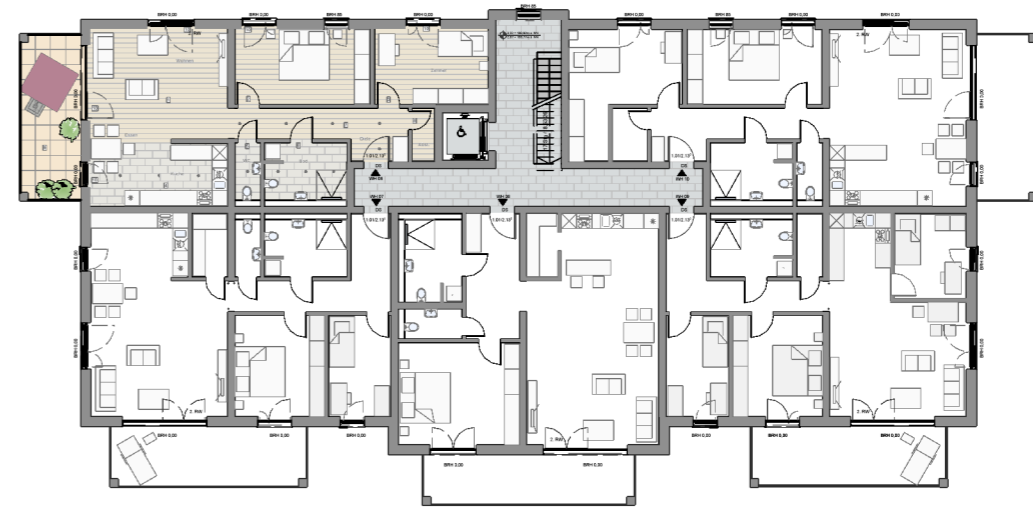
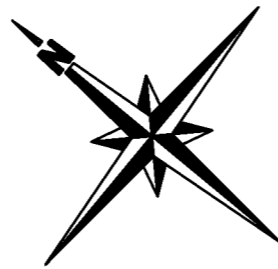
Wohnen "Viva Natura"

Wohnung 6

Diele.....	10,56m ²
Abstellraum.....	1,92m ²
Bad.....	7,47m ²
WC.....	2,36m ²
Zimmer 1.....	15,96m ²
Zimmer 2.....	13,39m ²
Wohnen-Essen-Küche.....	37,79m ²
Terrasse.....	15,80m ²

Gesamtwohnfläche..... 97,35m²
(einschl. halbe Terrasse)

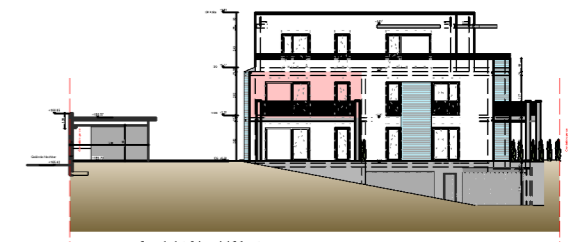
Die Wohnung ist barrierefrei gem §35 LBO Baden-Württemberg



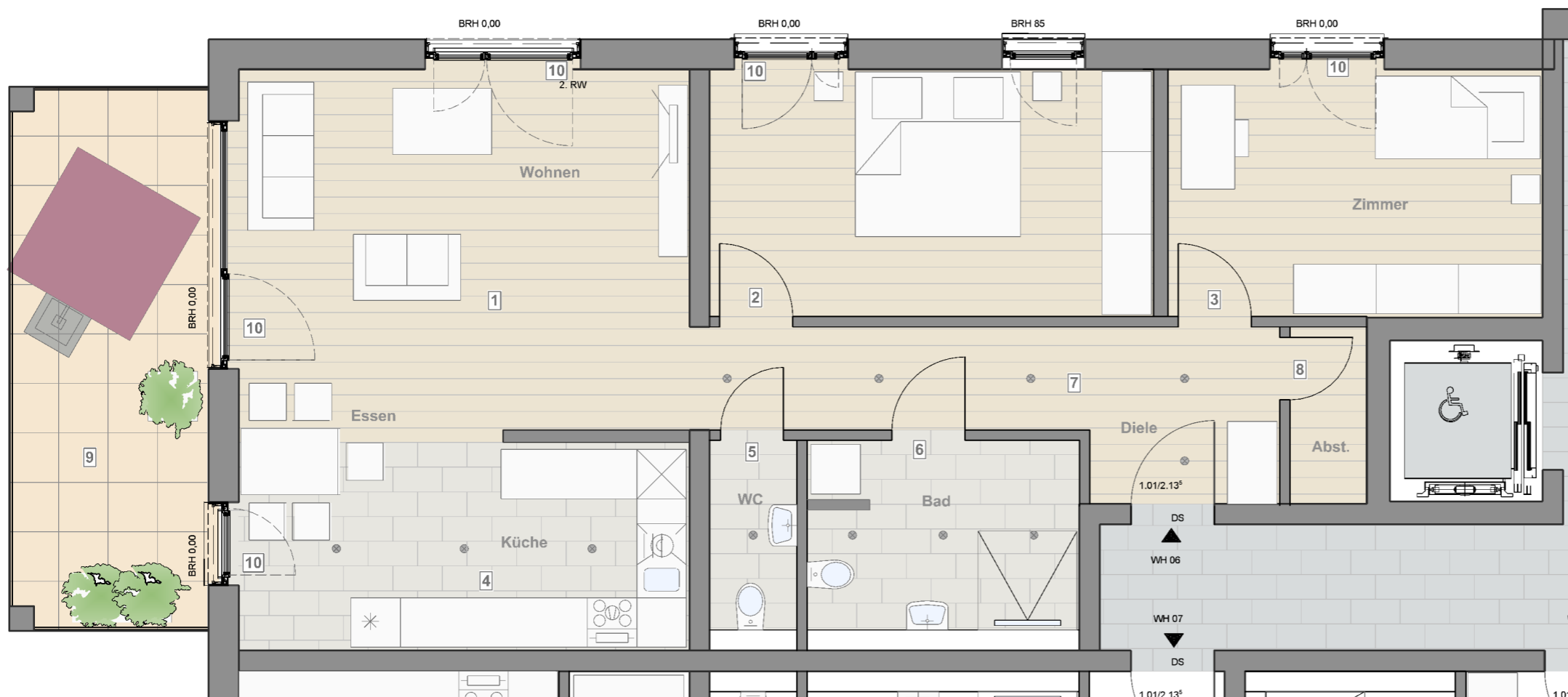
1. Obergeschoss



Ansicht Nord-Ost



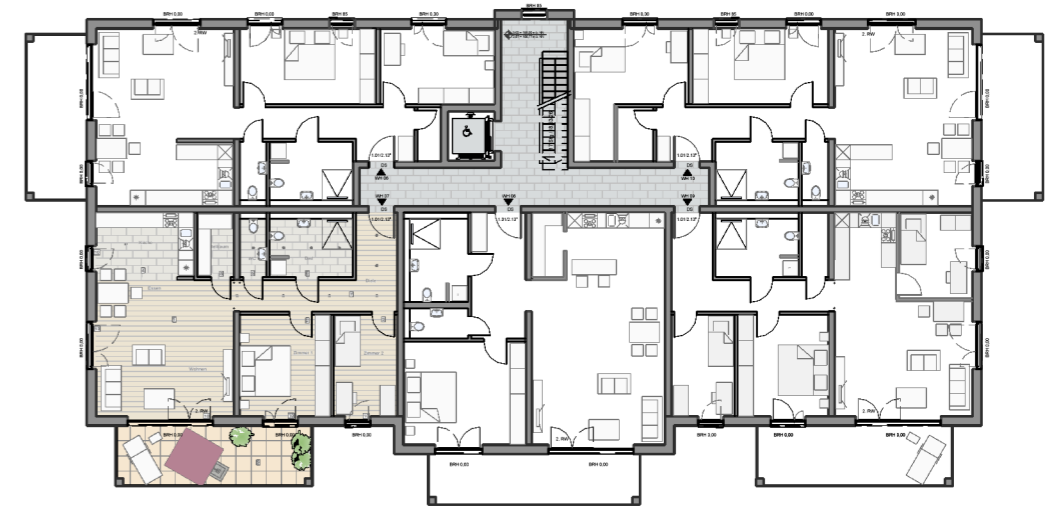
Ansicht Nord-West



1. Helle und freundliche Atmosphäre im Wohn-, Ess- und Kochbereich
2. Großzügiges Schlafzimmer
3. Großzügiges Kinderzimmer
4. Offene Küche mit Deckenspots
5. Separates Gäste WC
6. Bad mit Wohlfühlfaktor, ausgesuchte Sanitärausstattung und edlen Armaturen
7. Diele mit Deckenspots
8. Praktischer Abstellraum
9. Großzügige Terrasse mit stilvoller, moderner Beleuchtung
10. Geschosshohe Fensterelemente

Wohnen "Viva Natura"

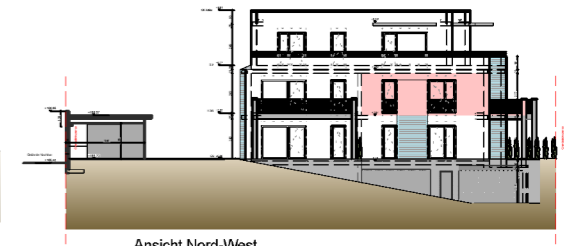
Wohnung 7



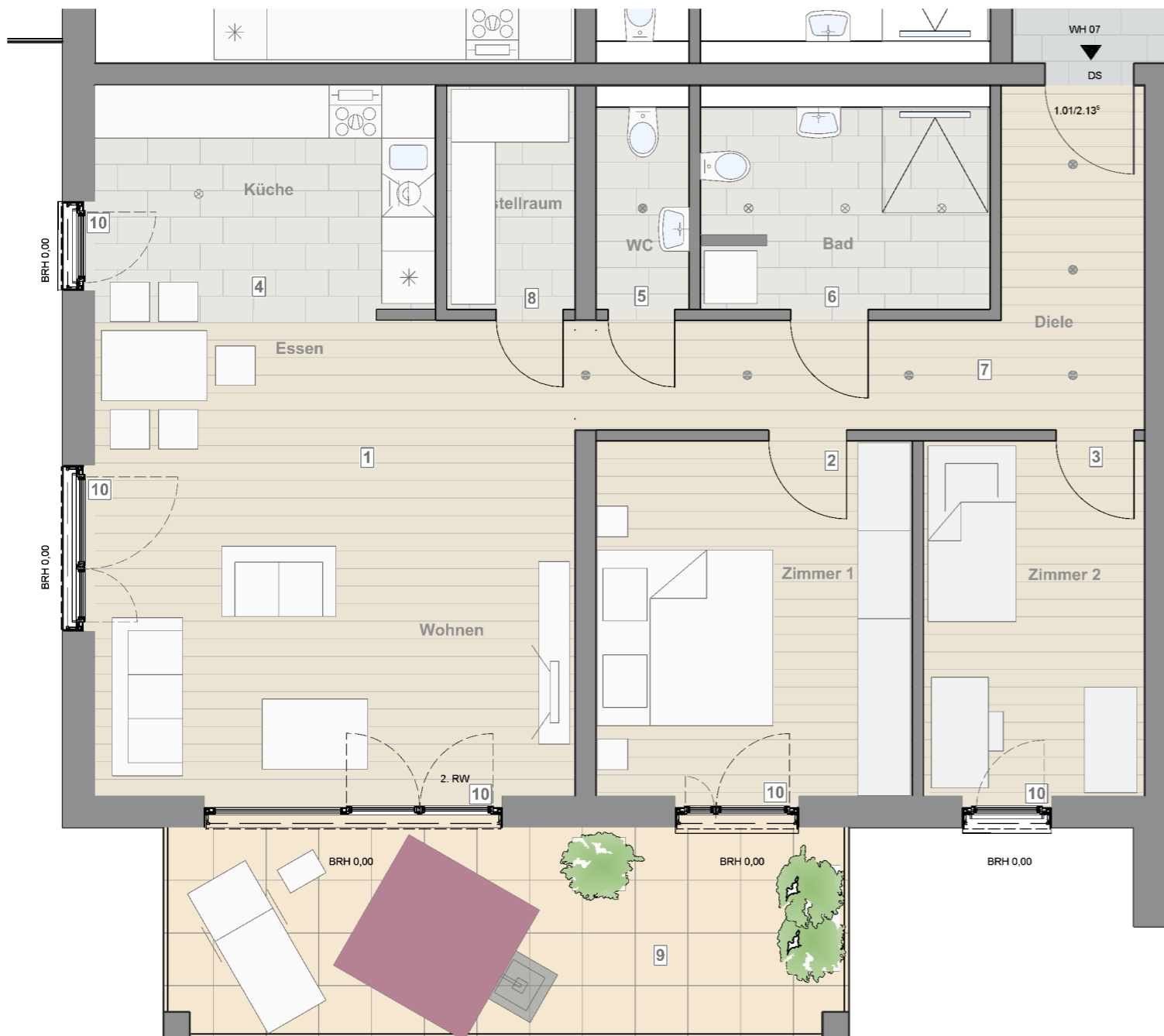
1. Obergeschoss



Ansicht Süd-West



Ansicht Nord-West



Diele.....	12,17m ²
Abstellraum.....	3,60m ²
Bad.....	7,47m ²
WC.....	2,36m ²
Zimmer 1.....	14,34m ²
Zimmer 2.....	10,00m ²
Wohnen-Essen-Küche.....	39,57m ²
Terrasse.....	18,70m ²

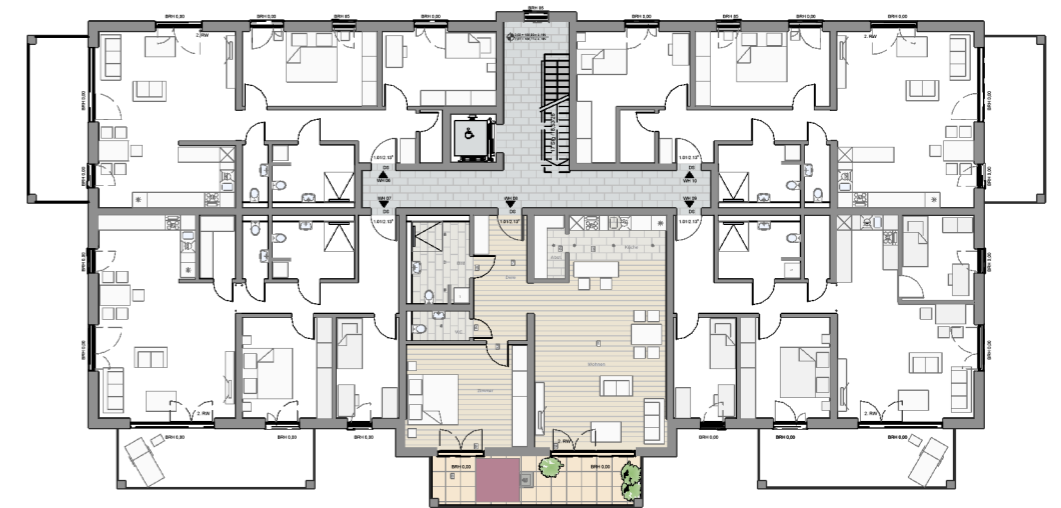
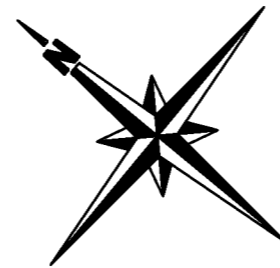
Gesamtwohnfläche..... 98,86m²
(einschl. halbe Terrasse)

1. Helle und freundliche Atmosphäre im Wohn-, Ess- und Kochbereich
2. Großzügiges Schlafzimmer
3. Großzügiges Kinderzimmer
4. Offene Küche mit Deckenspots
5. Separates Gäste WC
6. Bad mit Wohlfühlfaktor, ausgesuchte Sanitärausstattung und edlen Armaturen
7. Diele mit Deckenspots
8. Praktischer Abstellraum
9. Großzügige Terrasse mit stilvoller, moderner Beleuchtung
10. Geschosshohe Fensterelemente

Die Wohnung ist barrierefrei gem. §35 LBO Baden-Württemberg

Wohnen "Viva Natura"

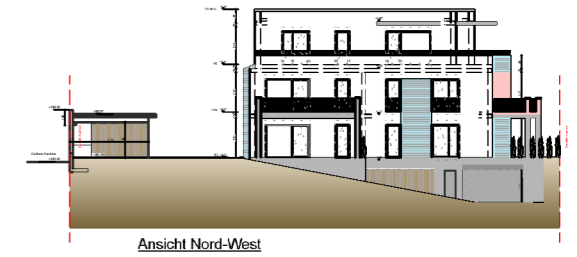
Wohnung 8



1. Obergeschoss



Ansicht Süd-West



Ansicht Nord-West



Diele.....	10,66m ²
Abstellraum.....	3,29m ²
Bad.....	7,47m ²
WC.....	2,70m ²
Zimmer 1.....	19,53m ²
Wohnen-Essen-Küche.....	44,51m ²
Terrasse.....	16,78m ²

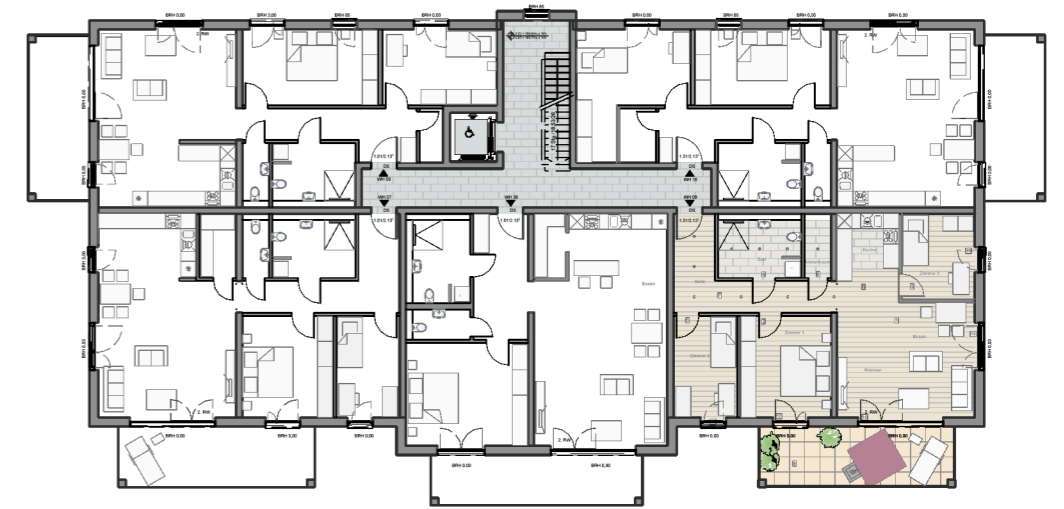
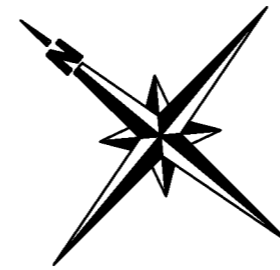
Gesamtwohnfläche..... 96,55m²
(einschl. halbe Terrasse)

1. Helle und freundliche Atmosphäre im Wohn-, Ess- und Kochbereich
2. Großzügiges Schlafzimmer
3. Großzügiges Kinderzimmer
4. Offene Küche mit Deckenspots
5. Separates Gäste WC
6. Bad mit Wohlfühlfaktor, ausgesuchte Sanitärausstattung und edlen Armaturen
7. Diele mit Deckenspots
8. Praktischer Abstellraum
9. Großzügige Terrasse mit stilvoller, moderner Beleuchtung
10. Geschosshohe Fensterelemente

Die Wohnung ist barrierefrei gem. §35 LBO Baden-Württemberg

Wohnen "Viva Natura"

Wohnung 9



Diele.....	12,27m ²
Abstellraum.....	2,61m ²
Bad.....	7,47m ²
Zimmer 1.....	14,34m ²
Zimmer 2.....	9,99m ²
Zimmer 3.....	9,87m ²
Wohnen-Essen-Küche.....	32,95m ²
Terrasse.....	18,70m ²
Gesamtwohnfläche.....	98,85m ²
(einschl. halbe Terrasse)	

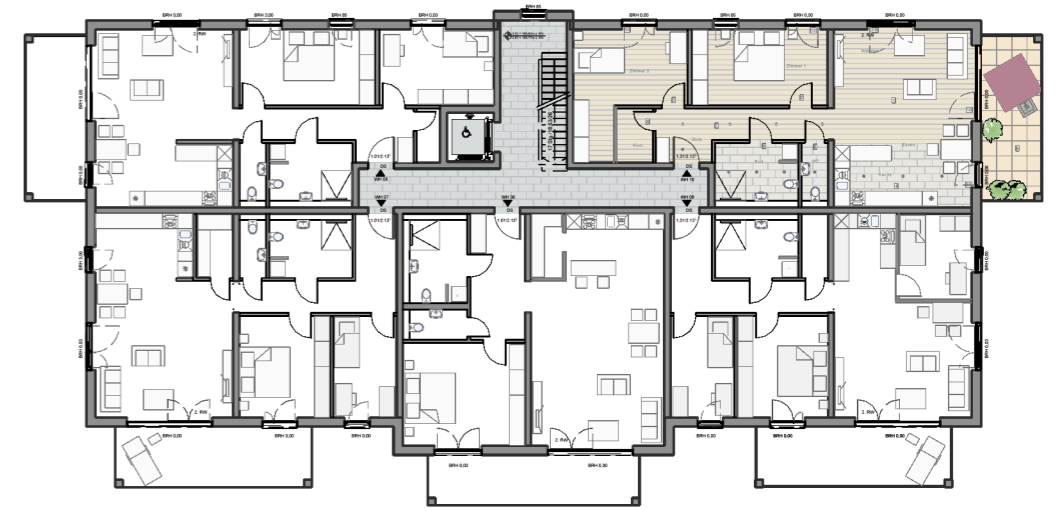
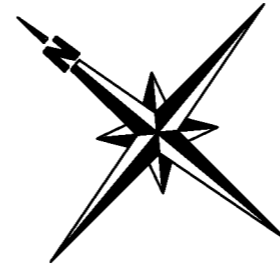
1. Helle und freundliche Atmosphäre im Wohn-, Ess- und Kochbereich
2. Großzügiges Schlafzimmer
3. Separates Kinderzimmer
4. Großzügiges Gästezimmer
5. Praktischer Abstellraum
6. Bad mit Wohlfühlfaktor, ausgesuchte Sanitärausstattung und edlen Armaturen
7. Diele mit Deckenspots
8. Offene Küche mit Deckenspots
9. Großzügige Terrasse mit stilvoller, moderner Beleuchtung
10. Geschosshohe Fensterelemente

Wohnen "Viva Natura"

Wohnung 10

Diele.....	10,31m ²
Abstellraum.....	2,98m ²
Bad.....	7,47m ²
WC.....	2,36m ²
Zimmer 1.....	15,96m ²
Zimmer 2.....	16,93m ²
Wohnen-Essen-Küche.....	38,15m ²
Terrasse.....	15,80m ²

Gesamtwohnfläche..... 102,06m²
(einschl. halbe Terrasse)



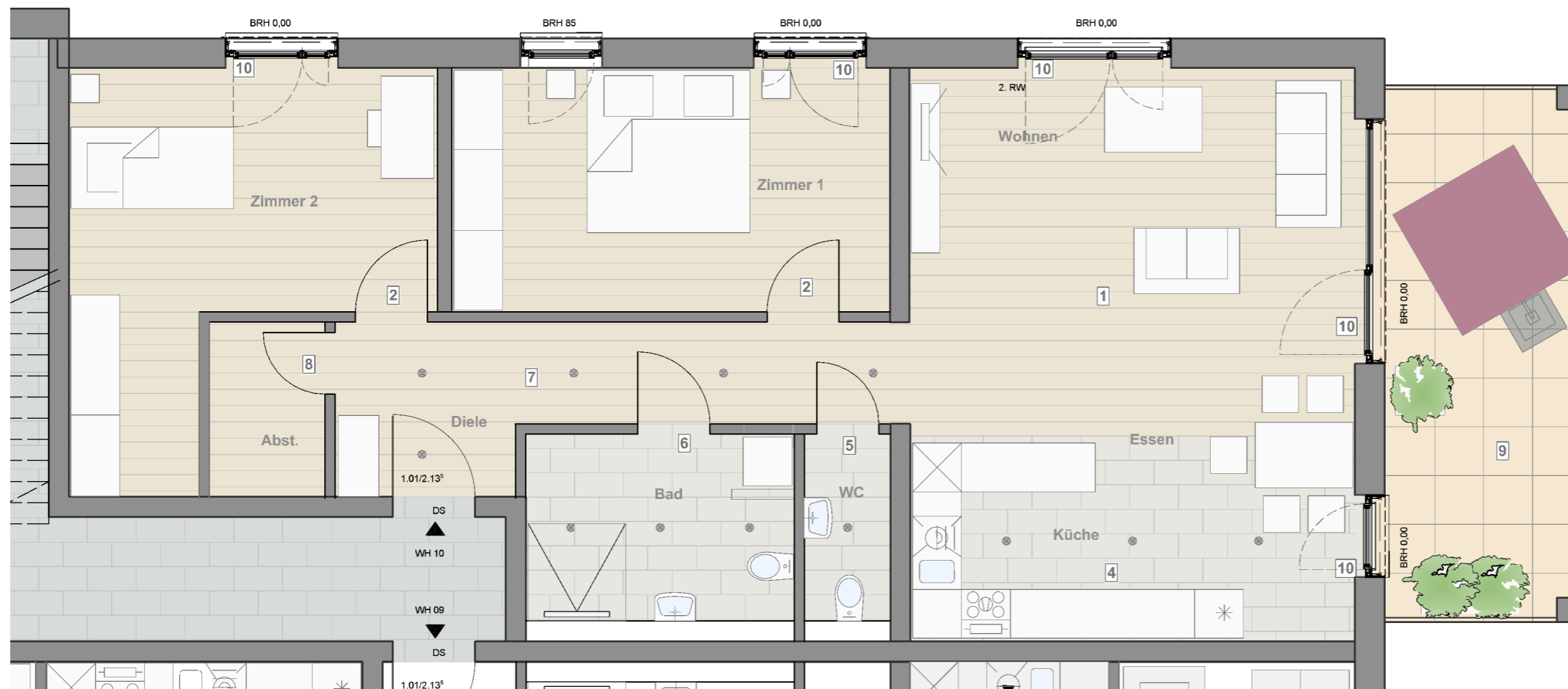
1. Obergeschoss



Ansicht Nord-Ost



Ansicht Süd-Ost

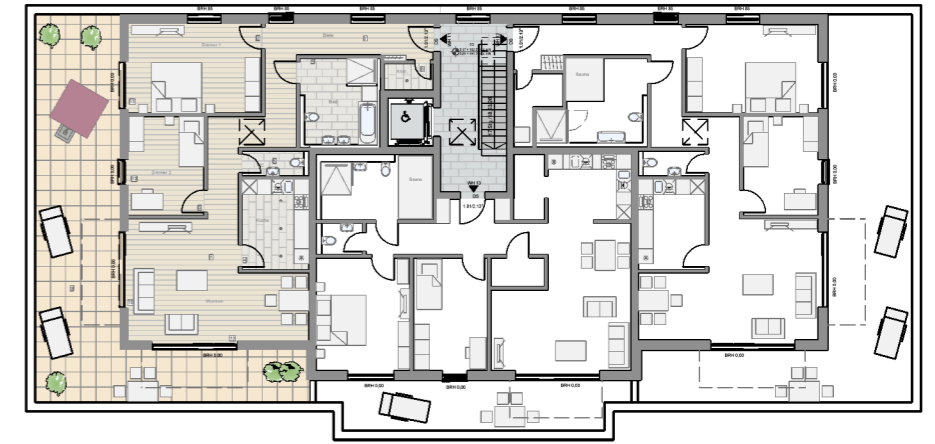
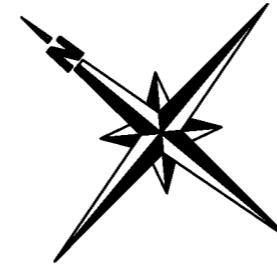
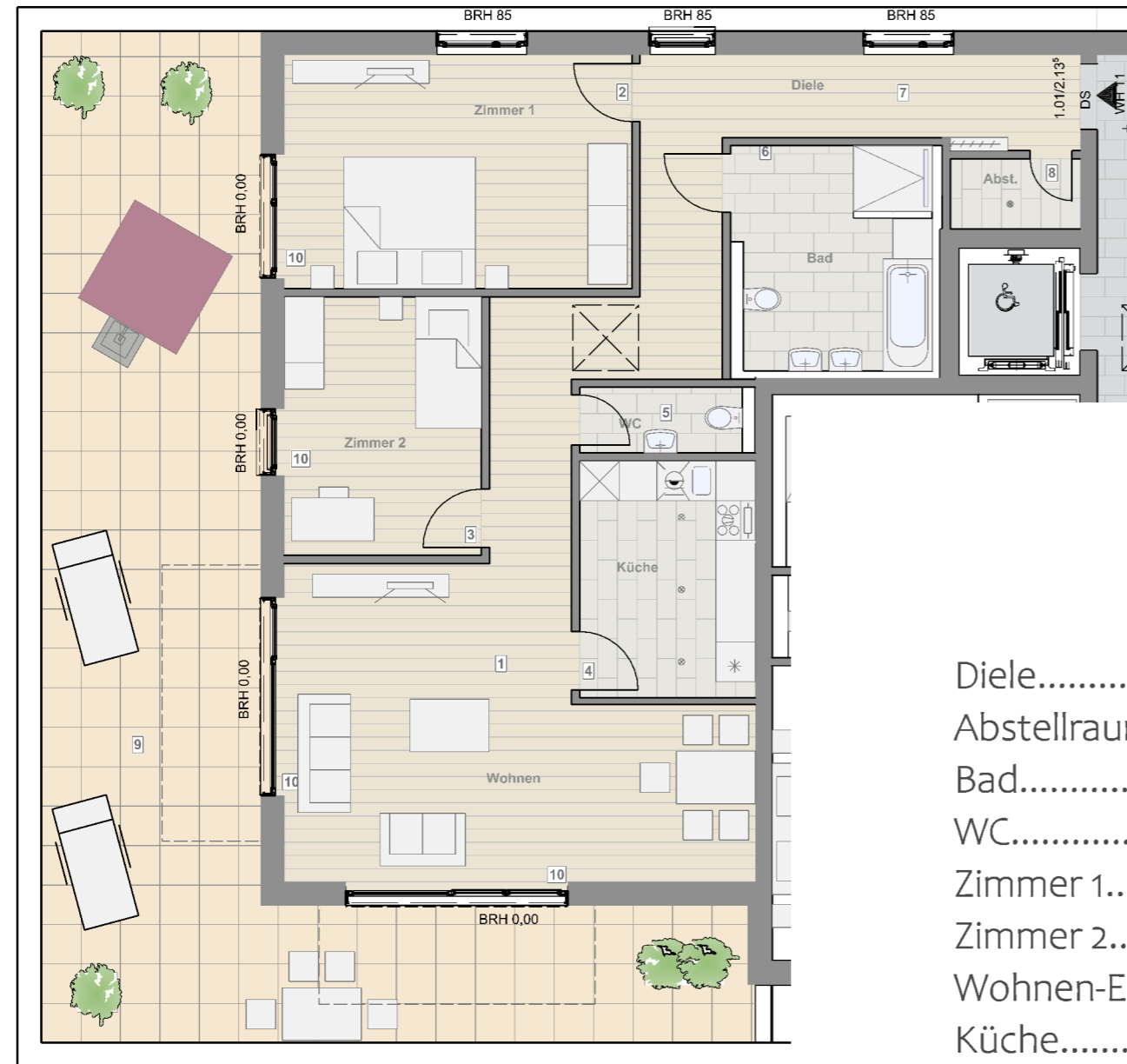


1. Helle und freundliche Atmosphäre im Wohn-, Ess- und Kochbereich
2. Großzügiges Schlafzimmer
3. Großzügiges Kinderzimmer
4. Offene Küche mit Deckenspots
5. Separates Gäste WC
6. Bad mit Wohlfühlfaktor, ausgesuchte Sanitärausstattung und edlen Armaturen
7. Diele mit Deckenspots
8. Praktischer Abstellraum
9. Großzügige Terrasse mit stilvoller, moderner Beleuchtung
10. Geschosshohe Fensterelemente

Die Wohnung ist barrierefrei gem. §35 LBO Baden-Württemberg

Wohnen "Viva Natura"

Wohnung 11



Ansicht Süd-West



Ansicht Nord-Ost

Diele.....	19,57m ²
Abstellraum.....	2,07m ²
Bad.....	9,93m ²
WC.....	2,37m ²
Zimmer 1.....	18,57m ²
Zimmer 2.....	11,65m ²
Wohnen-Essen.....	28,40m ²
Küche.....	9,49m ²
Dachterrasse.....	65,55m ²

Gesamtwohnfläche.....127,51m²
(einschl. halbe bzw.
ein viertel Dachterrasse)

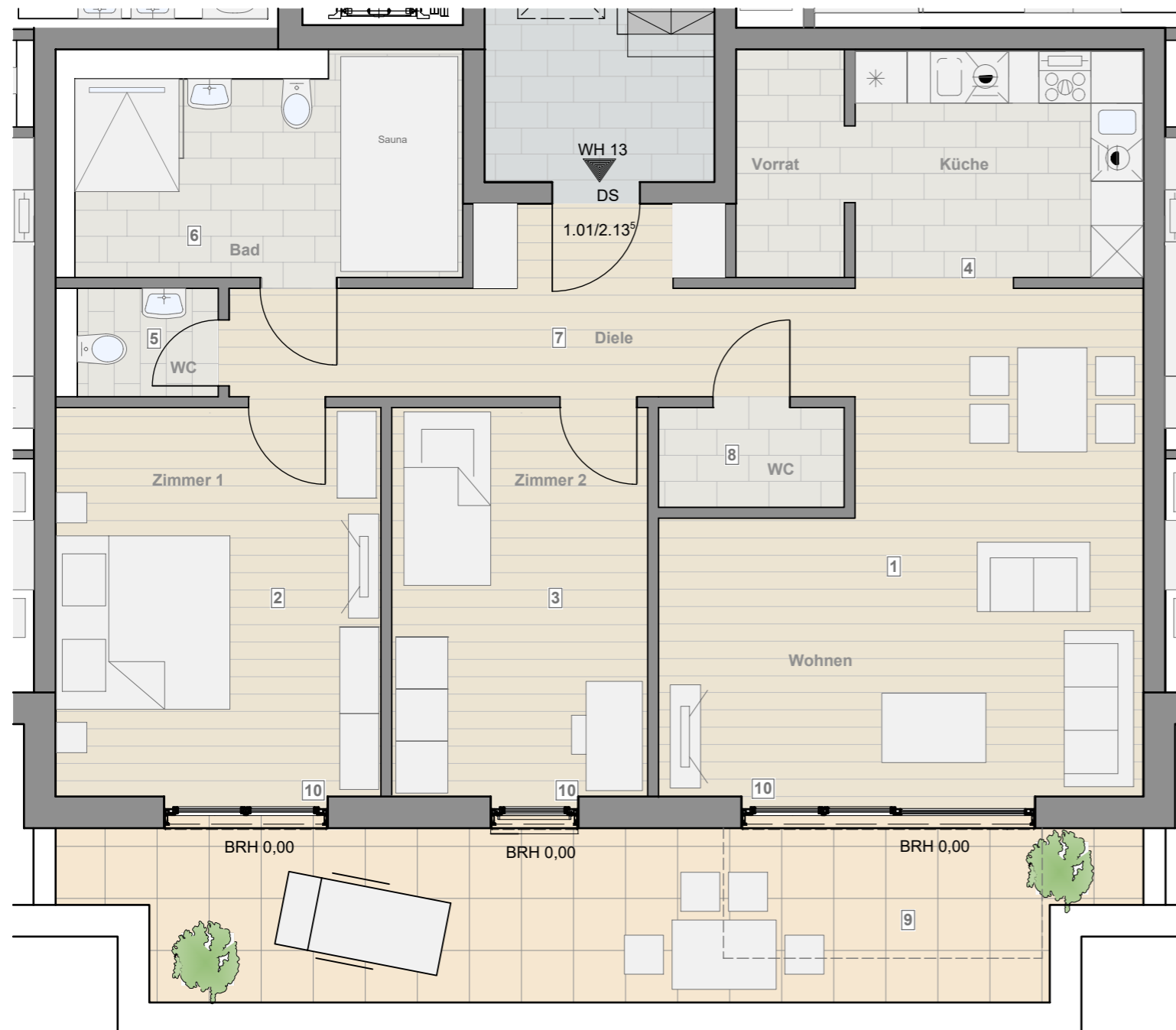
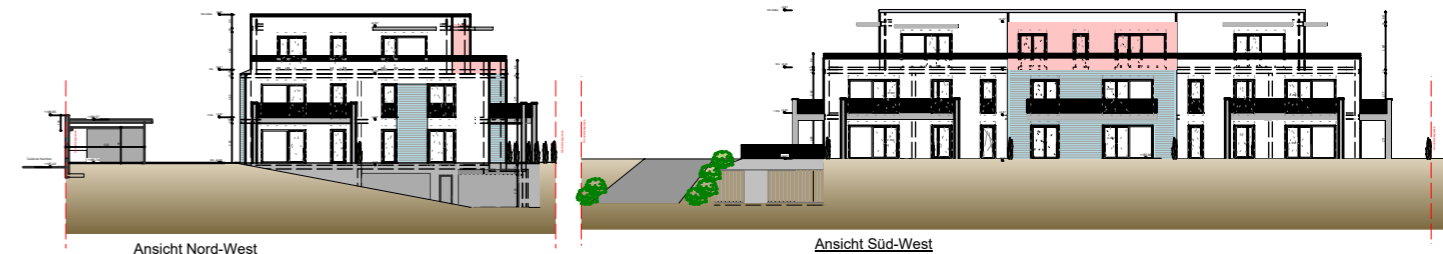
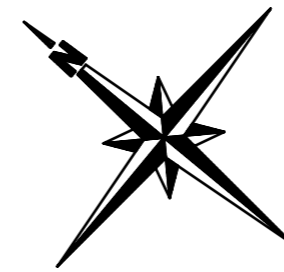
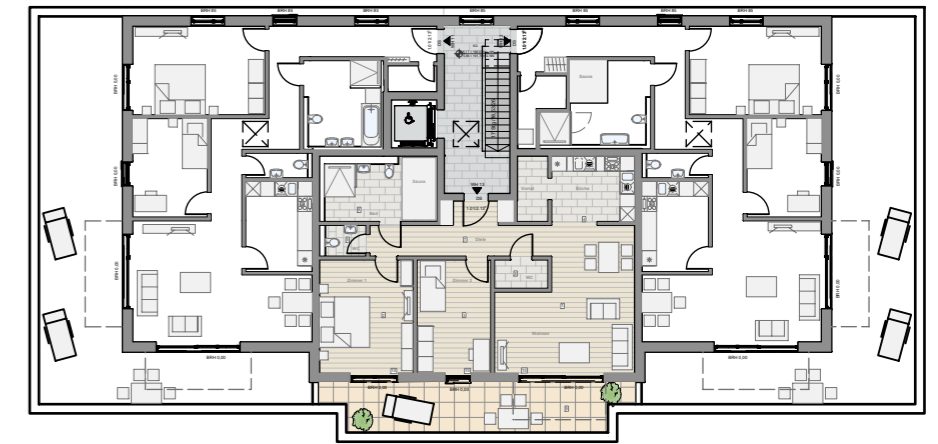
1. Helle und freundliche Atmosphäre im Wohn-, Ess- und Kochbereich
2. Großzügiges Schlafzimmer
3. Großzügiges Kinderzimmer
4. Küche mit Deckenspots, wahlweise offen
5. Separates Gäste WC
6. Bad mit Wohlfühlfaktor, ausgesuchte Sanitärausstattung und edlen Armaturen
7. Diele mit Deckenspots
8. Praktischer Abstellraum
9. Großzügige Terrasse mit stilvoller, moderner Beleuchtung
10. Geschosshohe Fensterelemente

Staffelgeschoss

Wohnen "Viva Natura"

Wohnung 13

1. Helle und freundliche Atmosphäre im Wohn-, Ess- und Kochbereich
2. Großzügiges Schlafzimmer
3. Großzügiges Kinderzimmer
4. Offene Küche mit Vorratsraum
5. Separates Gäste WC
6. Bad mit Wohlfühlfaktor, ausgesuchte Sanitärausstattung und edlen Armaturen
7. Diele mit Deckenspots
8. Praktischer Abstellraum
9. Großzügige Terrasse mit stilvoller, moderner Beleuchtung
10. Geschosshohe Fensterelemente

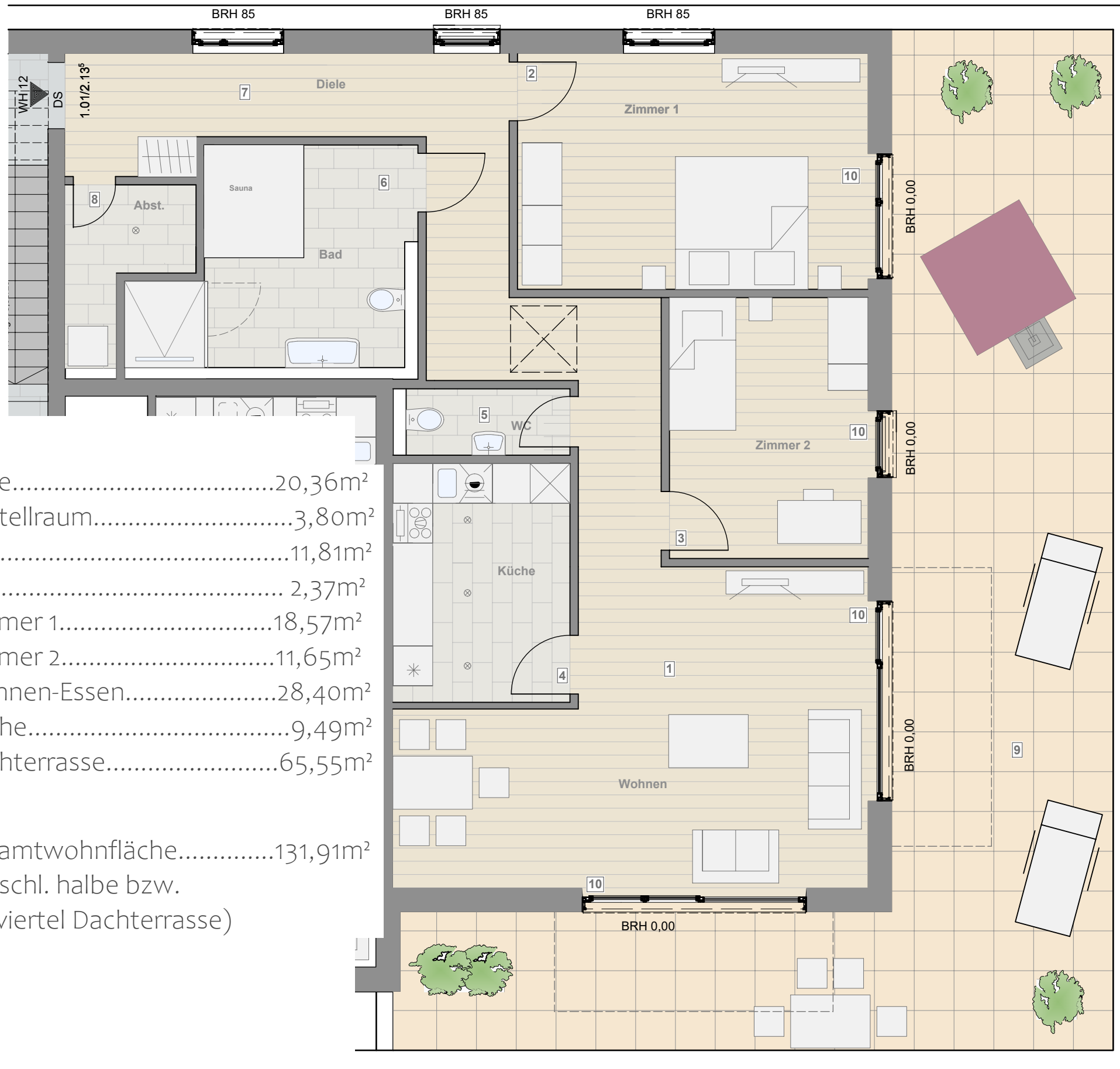
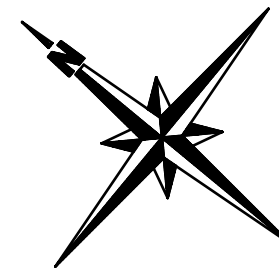


Diele.....	11,67m ²
Bad.....	10,55m ²
WC.....	1,95m ²
Zimmer 1.....	16,70m ²
Zimmer 2.....	13,13m ²
Wohnen-Essen-Küche.....	26,54m ²
Küche mit Vorratsraum.....	12,24m ²
Dachterrasse	22,05m ²

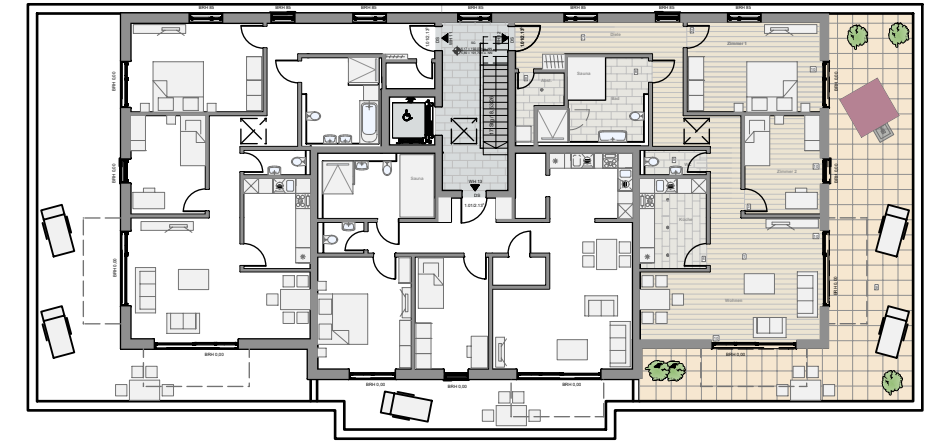
Gesamtwohnfläche..... 103,81m²
(einschl. halbe Terrasse)

Wohnen "Viva Natura"

Wohnung 12



Diele.....	20,36m ²
Abstellraum.....	3,80m ²
Bad.....	11,81m ²
WC.....	2,37m ²
Zimmer 1.....	18,57m ²
Zimmer 2.....	11,65m ²
Wohnen-Essen.....	28,40m ²
Küche.....	9,49m ²
Dachterrasse.....	65,55m ²
Gesamtwohnfläche.....	131,91m ²
(einschl. halbe bzw. ein viertel Dachterrasse)	



Ansicht Süd-West



Ansicht Nord-Ost

1. Helle und freundliche Atmosphäre im Wohn-, Ess- und Kochbereich
2. Großzügiges Schlafzimmer
3. Großzügiges Kinderzimmer
4. Küche mit Deckenspots, wahlweise offen
5. Separates Gäste WC
6. Bad mit Wohlfühlfaktor, ausgesuchte Sanitärausstattung und edlen Armaturen
7. Diele mit Deckenspots
8. Praktischer Abstellraum
9. Großzügige Terrasse mit stilvoller, moderner Beleuchtung
10. Geschosshohe Fensterelemente

Wohnen "Viva Natura"

unverbindliche Illustration

Haftungsausschluss: Diese Übersicht stellt kein Verkaufsangebot dar. Sie dient allein Informationszwecken. Alle Angaben und Darstellungen in dieser Übersicht wurden zwar mit größter Sorgfalt überprüft und zusammengestellt. Sie können sich aber jederzeit ändern.

Die Bold Bauträger GmbH & Co. KG ist nicht verpflichtet den Empfänger dieser Übersicht über etwaige Änderungen zu informieren. Bei technischen Angaben, z.B. Wohnungsgröße, sind Abweichungen möglich.

Planungsvarianten können gegen Aufpreis erhältliche Sonderausstattungen erhalten. Bei den abgebildeten Grundrissvarianten handelt es sich um unverbindliche Einrichtungsbeispiele. Maßgeblich für die geschuldete Ausstattung und Ausführung der betreffenden Eigentumswohnungen sowie deren Grundriss sind allein der notarielle Kaufvertrag und die diesem beigefügte Baubeschreibung, Pläne und Grundrisse.

Die Haftung für Vorsatz und grobe Fahrlässigkeit sowie die Verletzung von Leben, Körper und Gesundheit bleibt unberührt.